



# АРИЯ ФРОЛА

ИЗ ОПЕРЫ «В БУРЮ»

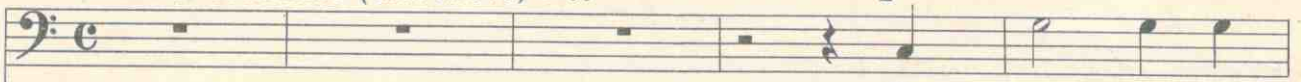
Слова А. ФАЙКО и Н. ВИРТЫ

Т. ХРЕННИКОВ

Andante sostenuto (alla breve) ♩=60

*mp*

Голос



За что над - ру -

Ф-п.



- га - лись на - до мной, над се - до - ю мо -



- ей го - ло - вой? Нет, прав - ды



*dim.*

нет у вас. Лист - рат был прав, как вид - но. Что де - лать

*dim.*

Più mosso  $\text{♩} = 76$

мне, где прав - ду мне ис - кать?

*p cresc.*

*espress.*

*f*

rit. *p*Andante (alla breve)  $\text{♩} = 68$

Я был го - тов вам серд - цем

*dim.*

*p*



*mf*

ве - рить, я был го - тов ид - ти за

*mf*

*cresc.*

ва - ми, я хле - бом - соль - ю сам вас

*cresc.*

встре - тил, кла - нял - ся

*mf*

низ - ко. Вы же об - ма - ном ду - шу

*mf*

смя ли, ложь ю по су лы о бер.

ну лись, де лом раз бой ным о ка.

за лась за щи та ва

ша. Сме хом раз бой ным, сме хом



Bass line for the first system, starting with a whole note chord in B-flat major (B-flat, D-flat, F) and a half note chord in B-flat major (B-flat, D-flat, F). The melody consists of a half note B-flat, followed by a half note D-flat, and then a half note F. The system ends with a half note G-flat, a half note A-flat, and a half note B-flat.

страш - ным над му - жи - ка - ми вы сме -

Piano accompaniment for the first system. The right hand features a rhythmic pattern of eighth notes and chords, while the left hand plays a steady eighth-note accompaniment. The dynamic marking *ff* is present.

Bass line for the second system, starting with a whole note chord in B-flat major (B-flat, D-flat, F) and a half note chord in B-flat major (B-flat, D-flat, F). The melody consists of a half note B-flat, followed by a half note D-flat, and then a half note F. The system ends with a half note G-flat, a half note A-flat, and a half note B-flat. The dynamic marking *dim.* is present.

-е тесь, власть ю кро - ва - вой, властью

Piano accompaniment for the second system. The right hand features a rhythmic pattern of eighth notes and chords, while the left hand plays a steady eighth-note accompaniment. The dynamic marking *ff* is present, and *dim.* is marked towards the end of the system.

Bass line for the third system, starting with a whole note chord in B-flat major (B-flat, D-flat, F) and a half note chord in B-flat major (B-flat, D-flat, F). The melody consists of a half note B-flat, followed by a half note D-flat, and then a half note F. The system ends with a half note G-flat, a half note A-flat, and a half note B-flat. The dynamic marking *f* is present.

пья - ной за - да - ви - ли

Piano accompaniment for the third system. The right hand features a rhythmic pattern of eighth notes and chords, while the left hand plays a steady eighth-note accompaniment. The dynamic marking *f* is present.

*mf*

rit.

*p*

Andante sostenuto (alla breve)  $\text{♩} = 60$

нас.

За что над-ру - га-лись на - до мной,

*mf*

*p*

*mp*

над се - до - ю мо - ей го - ло - вой.

*mp*

Нет, прав - ды нет у вас. Лист-рат был



*dim.*

прав, как вид - но.      Что де - лать мне,      где прав - ду мне ис -

*dim.*

..кать?

*p espressivo*      *mf espressivo*

*p*

ТИХОН НИКОЛАЕВИЧ ХРЕННИКОВ

АРИЯ ФРОЛА

(Составитель серии А. Орфенов)

Изд. № 3634 Т. п. 1963 № 156

Редактор М. Лалинов Лит. редактор И. Супинская Художник И. Ветлугин  
Техн. редактор Л. Курасова Корректор Г. Лучинский

Подл. к печати 15.IV-1963 г. А-01298. Форм. бумаги 60 x 92 1/8. Печ. л. („физич.“) 1. Уч.-изд. л. 1.  
Тираж 730. Заказ № 374. Цена 10 коп.

Всесоюзное издательство „Советский композитор“, Москва, В-35, Софийская набережная, 30  
Ленинградская типография нотной печати Всесоюзного издательства „Советский композитор“,  
Ленинград, ул. Черняховского, 17

