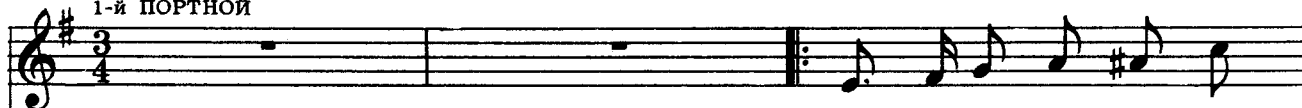


4. ВТОРАЯ ПЕСНЯ ПОРТНЫХ

Ноты с сайта - www.notarhiv.ru

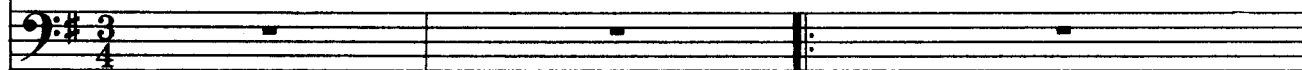
Moderato (♩=80)

1-й ПОРТНОЙ



1. Мы друг дру - гу не род -
2. Шьем мы к свадь - бе, к и - ме -

2-й ПОРТНОЙ



Moderato (♩=80)

нар *p*

ны - е, а жи - вем, как бра - тья.
ни - нам для лю - дей об - но - вы.

1. Мы друг дру - гу не род - ны е, как бра - тья.
2. Шьем мы к свадь - бе, к и - ме - ни нам об - но - вы.

cresc.

Мы бро-дя - чи - е порт - ны е, шьем шта.ны и
 Всех, как есть, сво - им ар - ши ном ме - рить мы го.

Мы с ним бро - дя - чи.е порт.ны - е, шьем и
 Всех, всех сво - им ар.ши.ном ме - рить мы го.

dim.

пла - тья. Мы бро-дя - чи - е порт - ны е,
 -то - вы. Всех, как есть, сво - им ар - ши ном

пла - тья. Мы с ним бро - дя - чи.е порт.ны - е,
 -то - вы. Всех, всех сво - им ар.ши.ном ме - рить

p *mf* *dim.*

шьем шта.ны и пла - тья. // -то - вы.
 ме - рить мы го.

шьем и пла - тья // -то - вы.
 мы Го.

p *p*